

Limpador CPAP Pro

Manual do usuário

TERAPIA CPAP



Desinfecção rápida e eficaz de máscaras, tubos e dispositivos CPAP.

Ozônio: Elimina vírus, bactérias e fungos.

UV-C: Destrói o DNA dos patógenos.

Carvão ativado: Neutraliza odores e partículas.

Automático e rápido: Limpeza profissional em apenas 10 minutos.

Eficácia comprovada: Elimina até 99,9% das bactérias.

Compatível: Funciona com todos os modelos de CPAP.

Contente:

- 1 × Limpador CPAP Pro
- 1 × adaptador
- 1 × conector de mangueira
- 1 × manual do usuário
- 6 filtros de algodão com carvão ativado



CPAP CLEANER PRO



Adaptador



Conector de
mangueira



Manual de instruções



Filtro de carvão
ativado

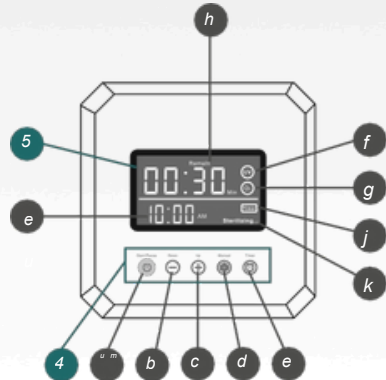
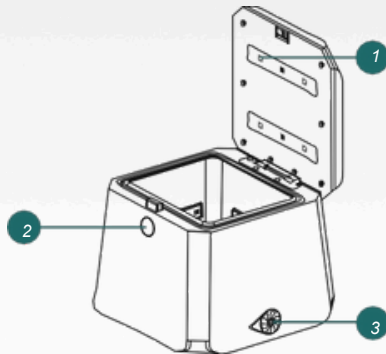
Especificações

Dimensões, Peso,	230 × 230 × 185 mm	Temperatura de armazenamento	-20 ~ +55°C -5 ~
Consumo de energia,	1,56 kg	Temperatura de operação	+45°C
Potência de saída	100-240 V ~ 50/60 Hz	Desempenho	5W
	5VIA		

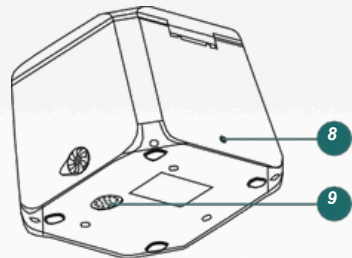
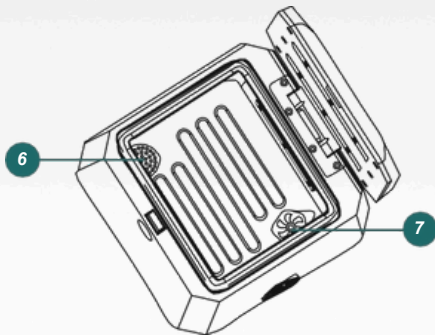
Informações sobre o ozono e a intensidade dos raios UV-C

Ozônio	UV-C
<ul style="list-style-type: none">• ~16 ppm/min• Quando utilizado em uma sala de 12 metros quadrados (altura da sala: 2,5 metros), a concentração média de ozônio ambiente na sala durante o ciclo de limpeza é inferior a 0,05 partes por milhão (ppm).• As concentrações máximas de ozono no local de trabalho são de 0,1 ppm na UE, Grã-Bretanha, EUA e Canadá.	<ul style="list-style-type: none">• Comprimento de onda: 254 nm• Intensidade: ~75 mj/cm².• Vida útil dos componentes UV-C: aproximadamente 10.000 horas

Funções:



1. Luz UV-C
2. Botão de abertura
3. Tampa de vedação externa
4. Teclado: a) Botão Iniciar/Pausar | b) Botão "-" e c) Botão "+" para ajustar a hora
d) Botão manual para seleção de modo | e) Botão temporizador (para programação de tempo)
5. Painel de exibição: f) Símbolo UV | g) Símbolo de ozônio (O₃) | h) Tempo restante de desinfecção
i) Relógio | j) Símbolo do temporizador | k) Indicação de funcionamento



- 6. Filtro interno de carvão ativado
- 7. Tampa de vedação interna
- 8. Entrada CC
- 9. Filtro externo de carvão ativado

CPAP CLEANER PRO Ligar / Interrompendo um programa em andamento

Pressione rapidamente o botão Iniciar/Pausar para ligar o aparelho ou interromper o programa atual.

Desligue o CPAP CLEANER PRO

Pressione e mantenha pressionado o botão Iniciar/Pausar por 3 segundos para desligar o dispositivo. Se o dispositivo não for usado, ele desligará automaticamente após aproximadamente 10 minutos.

Ajustar relógio

Pressione e mantenha pressionado o botão "Timer". Ao mesmo tempo, pressione o botão "+" ou "-" para ajustar as horas.

1. Em seguida, pressione o botão "Timer" novamente até que o indicador de minutos pisque e, então, pressione os botões "+" ou "-" para ajustar os minutos.



Configuração do modo temporizador de desinfecção: Desinfecção automática em um horário definido.

Ajuste o relógio para corresponder à sua hora local (o relógio deve ser zerado sempre que for desconectado da rede elétrica).

1. Selecione um dos cinco modos de desinfecção e siga as instruções para ajustar o modo e a duração da desinfecção.
2. Pressione o botão "Temporizador" até que o símbolo do temporizador acenda.
3. Isso indica que o modo temporizador está ativado.



Iniciar/Pausar Temporizador para
baixo/para cima

Após usar o ventilador, você pode colocar ou conectar os itens a serem desinfetados (máscara, tubo, etc.) ao seu CPAP CLEANER PRO. A desinfecção começará automaticamente todos os dias no horário programado.

Tabela sinóptica de modos de desinfecção

Função	Aplicativo	Tapa de estanqueidade de interior (fig. página 7-n.7)	Capa de fechamento externa (fig. página 6-n.3)	Tempos de desinfecção	Tempos de desinfecção - recomendações
Desinfecção por UV-C (em ambientes internos)	Desinfecção da máscara CPAP e outros itens.	um	um	5, 10 e 15 minutos	10 e 15 minutos
Desinfecção com ozônio (em ambientes internos)	Desinfecção da máscara CPAP, tubos e outros itens.	em	um	20, 30 e 40 minutos	20 minutos para a máscara CPAP
Desinfecção por UV-C e desinfecção por ozônio (em ambientes internos)	Máscara CPAP, tubo e outros itens	em	um	De 25 a 55 minutos**	30 minutos (10 min. UV-C + 20 min. desinfecção por ozônio)
Desinfecção por ozônio (externa/externa)	Desinfecção do aparelho CPAP* e do tubo.	um	em	20, 30 e 40 minutos.	30 minutos para o dispositivo/tubo CPAP*.
Desinfecção por UV-C e ozônio (ambientes internos) e desinfecção por ozônio (ambientes externos).	Desinfecção de: a) máscara CPAP e outros itens (parte interna); b) aparelho CPAP* e tubo (parte externa).	em	em	De 25 a 55 minutos**	40 minutos (10 min. UV-C + 30 min. de desinfecção com ozônio)

* O aparelho CPAP deve ser limpo com ozônio apenas uma ou duas vezes por mês.

** Os tempos de desinfecção por UV-C e ozônio são somados. O dispositivo exibe primeiro o tempo de desinfecção por UV-C. Após esse período, o dispositivo passa para a fase de desinfecção por ozônio.

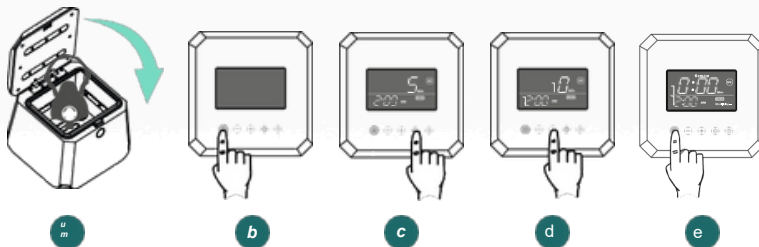
Processo de desinfecção por ozônio

tempos de desinfecção com ozônio	Processo de desinfecção por ozônio
20 minutos	<ul style="list-style-type: none">-5 minutos de fornecimento de ozônio- Ciclo de 5 minutos, com 20 segundos de fornecimento de ozônio e 40 segundos de fornecimento de ar.-10 minutos de suprimento de ar
30 minutos	<ul style="list-style-type: none">-5 minutos de fornecimento de ozônio- Ciclo de 15 minutos, com 20 segundos de fornecimento de ozônio e 40 segundos de fornecimento de ar.-10 minutos de suprimento de ar
40 minutos	<ul style="list-style-type: none">-10 minutos de fornecimento de ozônio- Ciclo de 15 minutos, com 20 segundos de fornecimento de ozônio e 40 segundos de fornecimento de ar.-15 minutos de suprimento de ar

Nota: Assegure-se de que a ventilação durante a desinfecção com ozônio seja adequada para permitir a completa dissipação dos resíduos e odores. Além disso, observe todas as instruções de segurança.

Desinfecção por UV-C (interior) - Tampas de vedação INTERNA e EXTERNA fechadas

- Abra a tampa do CPAP CLEANER PRO e coloque os itens (máscara CPAP, etc.) dentro do aparelho. Em seguida, feche a tampa.
- Pressione o botão Iniciar/Pausar para ligar o dispositivo.
- Pressione repetidamente a tecla "Manual" até que o símbolo "UV" apareça na tela.
- Pressione os botões "+" e "-" para selecionar manualmente a duração da desinfecção por UV - Os tempos padrão de desinfecção por UV-C são 5, 10 ou 15 minutos.
- Pressione o botão Iniciar/Pausar para iniciar o processo de desinfecção.

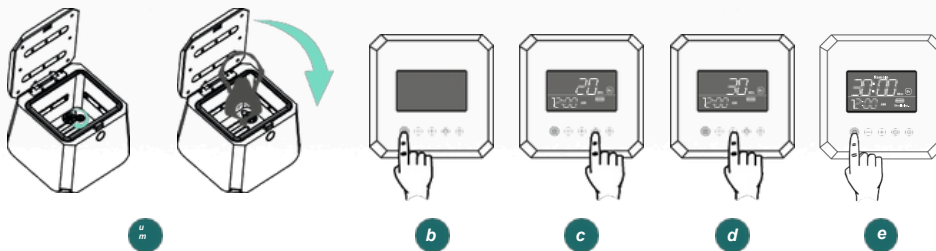


Iniciar/Pausar Para baixo
Para cima Temporizador
manual

2. Desinfecção com ozônio (interior)

Tampa de vedação interna aberta, tampa de vedação externa fechada

- Abra a tampa do CPAP CLEANER PRO e a tampa de fechamento interna. Em seguida, coloque os itens (máscara CPAP, etc.) no dispositivo e feche a tampa externa.
- Pressione o botão Iniciar/Pausar para ligar o dispositivo.
- Pressione repetidamente a tecla "Manual" até que o símbolo "O3" apareça na tela.
- Pressione os botões "+" e "-" para selecionar manualmente a duração da desinfecção por ozônio. Os tempos padrão de desinfecção por ozônio são 20, 30 ou 40 minutos.
- Pressione o botão Iniciar/Pausar para iniciar o processo de desinfecção.



Iniciar/Pausar Para baixo
Para cima Temporizador
manual

3. Desinfecção por UV-C e ozônio (em ambientes internos)

Tampa de vedação interna aberta, tampa de vedação externa fechada

- a) Abra a tampa do CPAP CLEANER PRO e a tampa de fechamento interna. Em seguida, coloque os itens (máscara CPAP, etc.) no dispositivo e feche a tampa externa.
- b) Pressione o botão Iniciar/Pausar para ligar o dispositivo.
- c) Pressione repetidamente a tecla "Manual" até que o símbolo "UV" apareça na tela.
- d) Pressione os botões "+" e "-" para selecionar manualmente a duração da desinfecção por UV-C. Os tempos padrão de desinfecção por UV-C são 5, 10 ou 15 minutos.
- e) Em seguida, pressione o botão "Manual" novamente. O símbolo "O3" aparecerá na tela.
- f) Pressione os botões "+" e "-" para selecionar manualmente a duração da desinfecção por ozônio. Os tempos padrão de desinfecção por ozônio são 20, 30 ou 40 minutos.
- g) Em seguida, pressione o botão "Manual" novamente até que os caracteres "UV" e "O3" apareçam simultaneamente na tela. O dispositivo exibirá o tempo de desinfecção por UV-C. Após esse tempo, o dispositivo passará a exibir o tempo de desinfecção por ozônio.
- h) Pressione o botão Iniciar/Pausar para iniciar o processo de desinfecção.

Observe que os tempos de desinfecção por UV-C e ozônio são somados. Por exemplo, se você selecionar 10 minutos para desinfecção por UV-C e 30 minutos para desinfecção por ozônio, o tempo total de desinfecção será de 40 minutos.

4. Desinfecção por ozônio (externa/externa)

Tampa de vedação interna fechada, tampa de vedação externa aberta

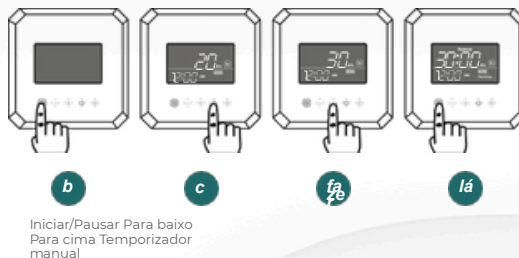
a) Abra a tampa de vedação externa e conecte a mangueira ao dispositivo CPAP usando o conector de mangueira fornecido. Certifique-se de que as tampas de vedação interna e externa estejam fechadas.

b) Pressione o botão Iniciar/Pausar para ligar o dispositivo.

c) Pressione repetidamente a tecla "Manual" até que o símbolo "O3" apareça na tela.

d) Pressione os botões "+" e "-" para selecionar manualmente a duração da desinfecção por ozônio. Os tempos padrão de desinfecção por ozônio são 20, 30 ou 40 minutos.

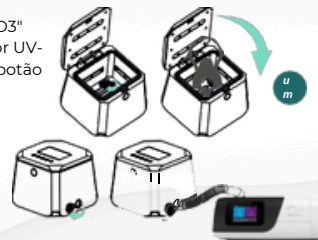
e) Pressione o botão Iniciar/Pausar para iniciar o processo de desinfecção.



5. Desinfecção por UV-C e ozônio (ambientes internos) e desinfecção por ozônio (ambientes externos/externos)

As tampas de fechamento INTERNA e EXTERNA estão abertas.

- Abra a tampa do CPAP CLEANER PRO e a tampa de travamento interna. Em seguida, coloque os itens (máscara CPAP, etc.) dentro do dispositivo.
- Abra a tampa de vedação externa e conecte a mangueira ao dispositivo CPAP usando o conector de mangueira fornecido. Em seguida, feche a tampa.
- Pressione o botão Iniciar/Pausar para ligar o dispositivo.
- Pressione a tecla "Manual" repetidamente até que o símbolo "UV" apareça na tela.
- Pressione os botões "+" e "-" para selecionar manualmente a duração da desinfecção por UV-C. Os tempos padrão de desinfecção por UV-C são 5, 10 ou 15 minutos.
- Pressione a tecla "Manual" novamente. O símbolo "O3" aparecerá na tela.
- Pressione os botões "+" e "-" para selecionar manualmente a duração da desinfecção por ozônio. Os tempos padrão de desinfecção por ozônio são 20, 30 ou 40 minutos.
- Em seguida, pressione o botão "Manual" novamente até que os caracteres "UV" e "O3" apareçam simultaneamente no visor. O dispositivo exibirá o tempo de desinfecção por UV-C. Após esse tempo, o dispositivo mudará para a desinfecção por ozônio. Pressione o botão Iniciar/Pausar para iniciar o processo de desinfecção.
- Observe que os tempos de desinfecção por UV-C e ozônio são somados; por exemplo, selecione 10 minutos para desinfecção por UV-C e 30 minutos para a desinfecção com ozônio, o que significa que o tempo total de desinfecção é de 40 minutos.



Informações de segurança

Importante: O não cumprimento dos pontos aqui indicados pode resultar em funcionalidade limitada do aparelho e/ou danos ao próprio aparelho, bem como em danos à saúde (por exemplo, queimaduras, dificuldades respiratórias, choque elétrico, lesões). Não nos responsabilizamos por uso/operação inadequados.

Avisos:

- NÃO coloque nenhum organismo vivo/objeto na câmara de desinfecção.
- Mantenha o CPAP CLEANER PRO fora do alcance de crianças.
- NÃO utilize o CPAP CLEANER PRO em atmosferas potencialmente explosivas, perto de vapores de gás ou outros gases inflamáveis, substâncias ou materiais similares.
- NÃO coloque objetos inflamáveis ou combustíveis dentro, sobre ou perto do CPAP CLEANER PRO.
- NÃO coloque ou utilize o CPAP CLEANER PRO perto de objetos ou superfícies quentes, como fogões, aquecedores ou lareiras.
- Armazene e utilize o CPAP CLEANER PRO somente em ambientes internos, protegido da luz solar direta e de produtos químicos.
- Não mova o CPAP CLEANER PRO durante o funcionamento e mantenha a tampa fechada.
- NÃO desmonte ou repare o produto você mesmo se ele estiver danificado. Entre em contato com seu distribuidor.

Avisos:

- NÃO mergulhe o dispositivo CPAP CLEANER PRO em água ou outros líquidos. Não utilize produtos de limpeza químicos. Mantenha o dispositivo longe de fontes de água, incluindo chuva, banheiras, pias e piscinas. Limpe o dispositivo apenas com um pano úmido. NÃO molhe ou danifique os filtros durante a limpeza. O ozônio tem um odor forte e pode causar dores de cabeça, náuseas, tosse, irritação respiratória e cutânea, redução da função pulmonar e reações inflamatórias nas vias aéreas. Portanto, sempre abra uma janela durante a desinfecção com ozônio e saia do cômodo!
- Não utilize seu aparelho CPAP ou acessórios imediatamente após a desinfecção com ozônio. Resíduos de ozônio podem danificar suas vias aéreas. A máscara CPAP, os acessórios e outros itens devem ser bem ventilados por várias horas (pelo menos 2 a 3 horas) após a desinfecção com ozônio para evitar danos à sua saúde. Aguarde até que o cheiro de ozônio tenha se dissipado completamente. Nossa recomendação: realize a desinfecção com ozônio logo ao acordar pela manhã. Assim, você poderá utilizar sua máscara CPAP e acessórios novamente com segurança à noite.
- NÃO respire pela máscara ou tubo do CPAP enquanto a desinfecção com ozônio estiver em andamento.
- Execute o ciclo de desinfecção por ozônio somente quando a janela estiver totalmente aberta e houver circulação de ar suficiente. Saia do cômodo durante a desinfecção por ozônio.
- NÃO inale o ar proveniente do tubo de injeção, da área ao redor da tampa ou da saída do tubo de injeção do CPAP CLEANER PRO.
- Mantenha a tampa do dispositivo fechada até que o processo de esterilização/desinfecção esteja completo. NÃO inale o gás ozônio restante que escapar ao abrir a tampa.

Avisos:

- Se você sentir um forte cheiro de ozônio, desligue imediatamente o aparelho e verifique se há danos visíveis, como rachaduras ou uma tampa aberta.
- Pessoas com problemas respiratórios agudos ou crônicos, como asma, bronquite e vias aéreas sensíveis ou irritadas (boca, nariz, garganta), devem consultar seu médico antes de usar o CPAP CLEANER PRO.
- O aparelho CPAP deve ser limpo com ozônio apenas uma ou duas vezes por mês. A desinfecção com ozônio muito frequente pode prejudicar seu desempenho. Recomendamos limpar sua máscara CPAP e outros itens com ozônio ou luz UV-C com mais frequência.
- Não olhe diretamente para a luz UV-C; não exponha sua pele à radiação UV-C direta. • Para desinfetar pequenos dispositivos, como celulares, joias, relógios, etc., recomenda-se a desinfecção por UV-C. A desinfecção por ozônio pode prejudicar o funcionamento dos dispositivos, principalmente a longo prazo.
- Utilize a função de desinfecção UV-C do CPAP CLEANER PRO somente em objetos resistentes aos raios UV-C.
- A luz UV-C pode danificar plásticos, pigmentos e tintas. As cores podem desbotar e os plásticos podem ficar quebradiços.
- Utilize somente o adaptador e os acessórios originais.
- Redefina a hora correta e o horário de início do ciclo após uma queda de energia.
- Substitua o filtro a cada dois meses para garantir a eficácia da esterilização por ozônio.

Troque o filtro

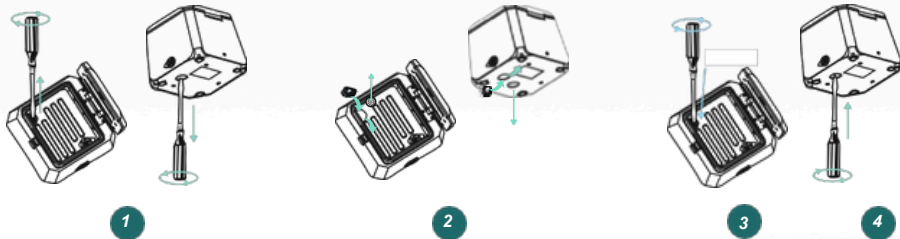
Remova o parafuso com uma chave de fenda.

Remova a tampa do filtro.

Substitua o filtro antigo pelo novo.

Recoloque a tampa do filtro e aperte o parafuso novamente.

****Recomenda-se trocar o filtro a cada 2 meses.****



Cuidados de rotina

- Se não for utilizar o CPAP CLEANER PRO por um período prolongado, guarde-o na caixa de embalagem fornecida.

Não coloque o CPAP CLEANER PRO em ambientes úmidos ou sob a luz solar direta.

Utilize o CPAP CLEANER PRO somente em áreas secas, limpas e bem ventiladas.

Não deixe cair o CPAP CLEANER PRO nem aplique força no dispositivo, pois isso pode danificar os componentes eletrônicos internos.

Não utilize líquidos voláteis ou orgânicos para limpar o produto. Tais líquidos podem danificar a superfície do CPAP CLEANER PRO.



www.terapiacpap.pt

contacto@terapiacpap.pt